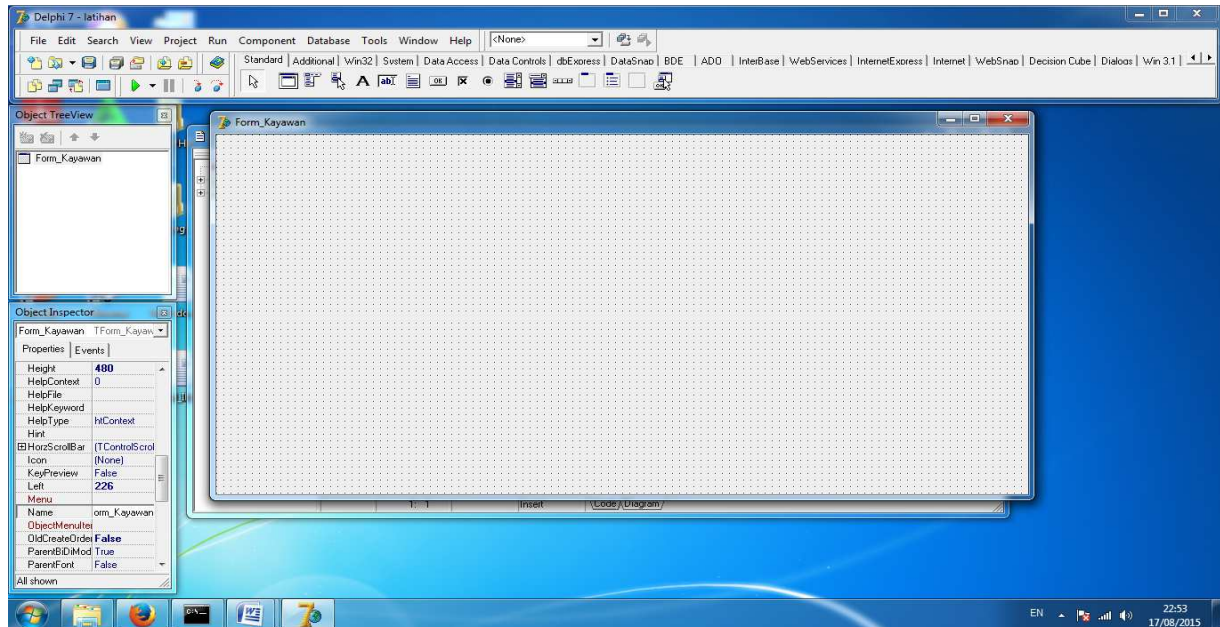
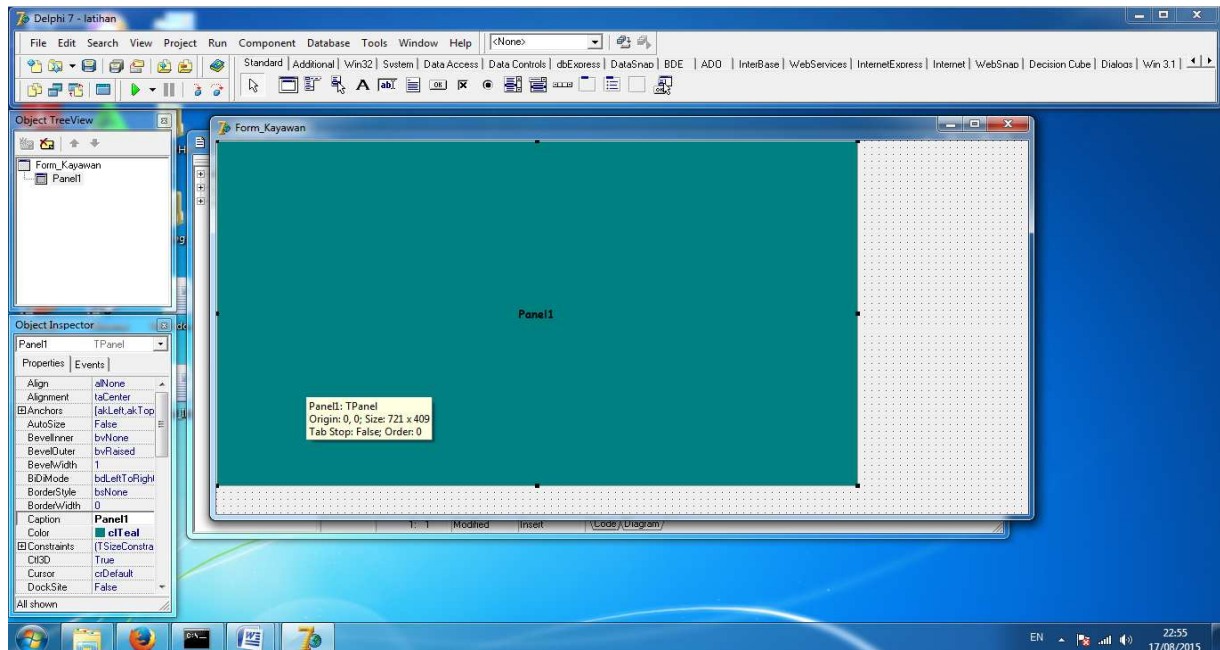


## CRUD (1)

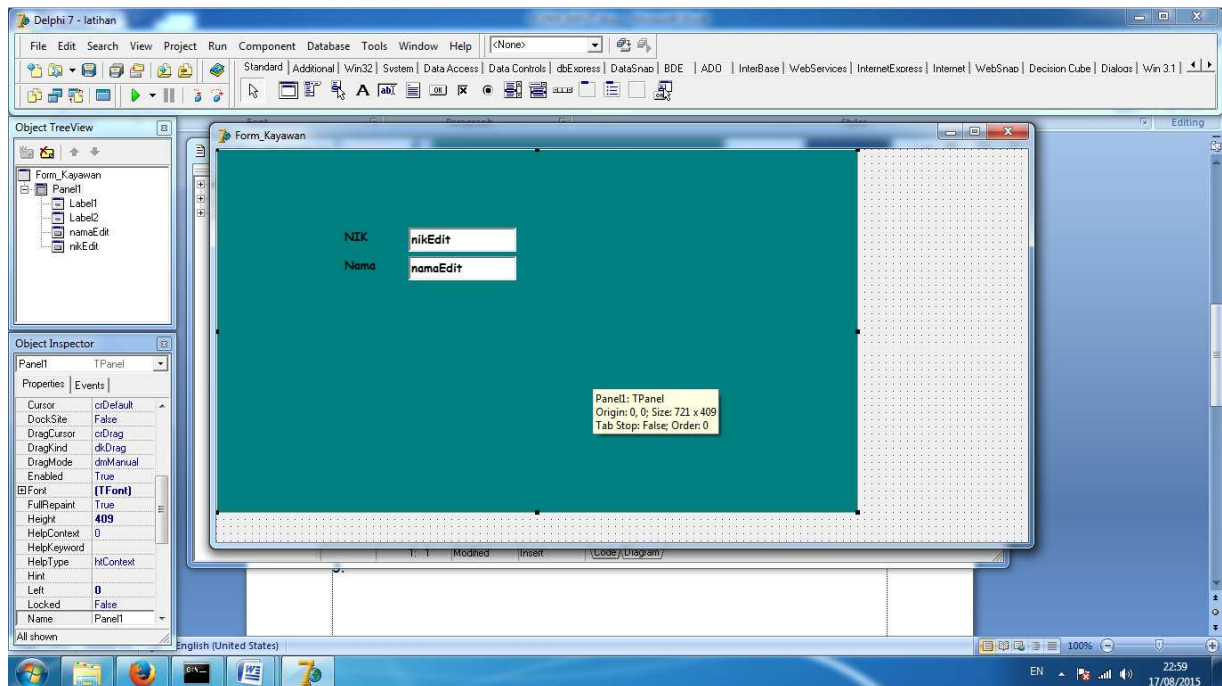
1. Buat form input data karyawan.



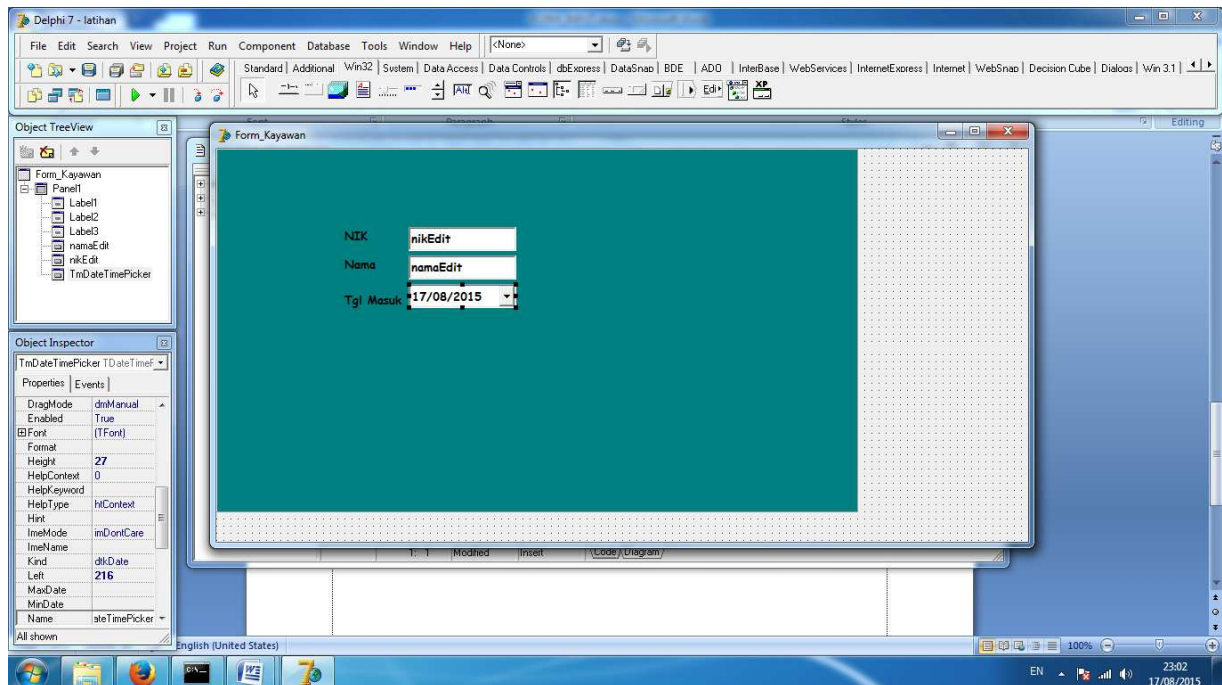
2. tambahkan komponen panel.



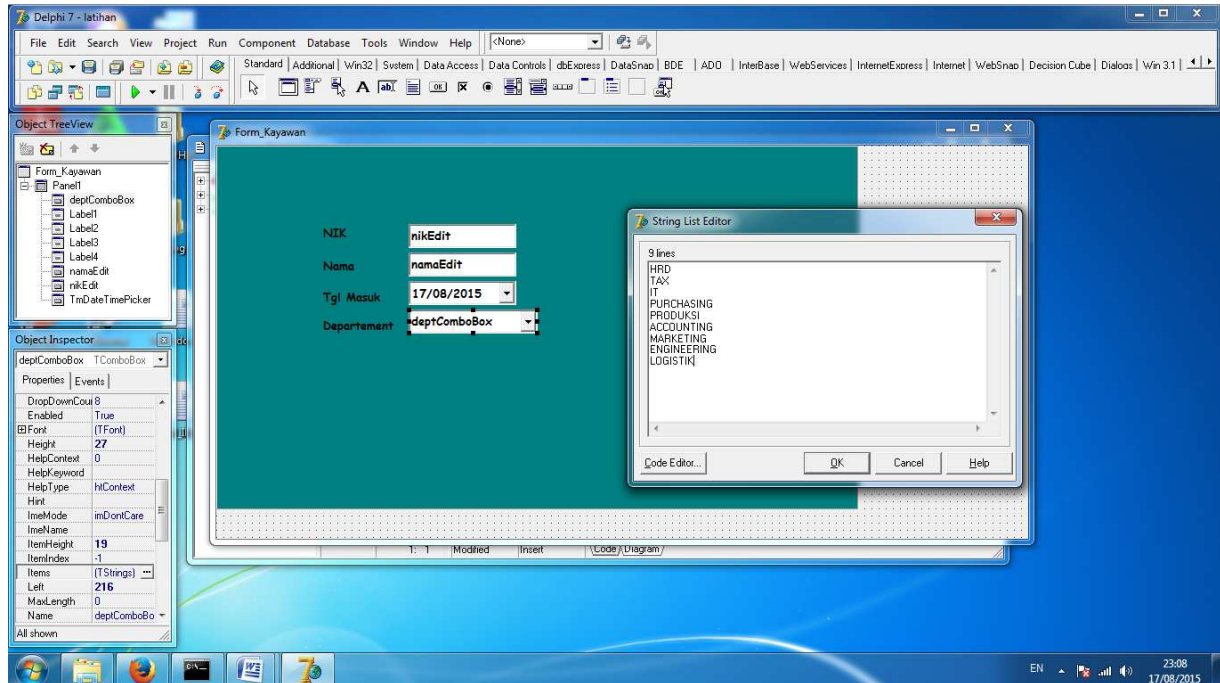
3. tambahkan 2 komponen label dan edit untuk input NIK dan nama karyawan.



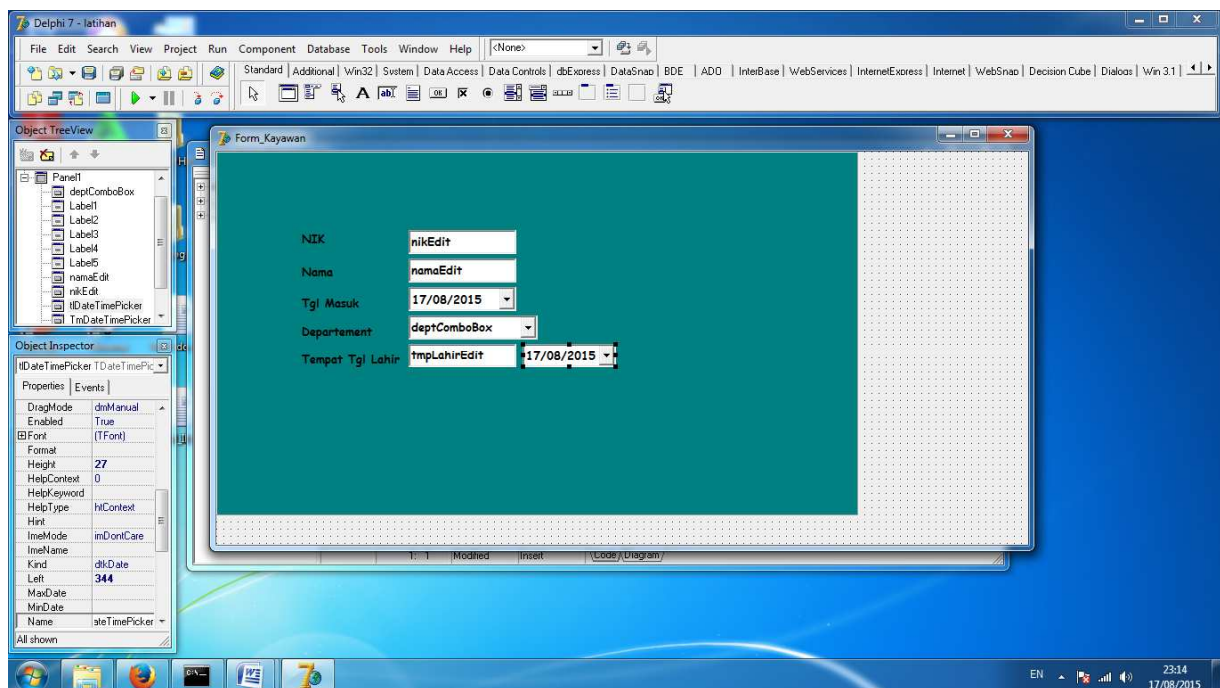
4. tambahkan komponen dateTimePicker untuk input tgl masuk.



5. tambahkan komponen comboBox untuk input department, pada properties items isikan seperti ini.

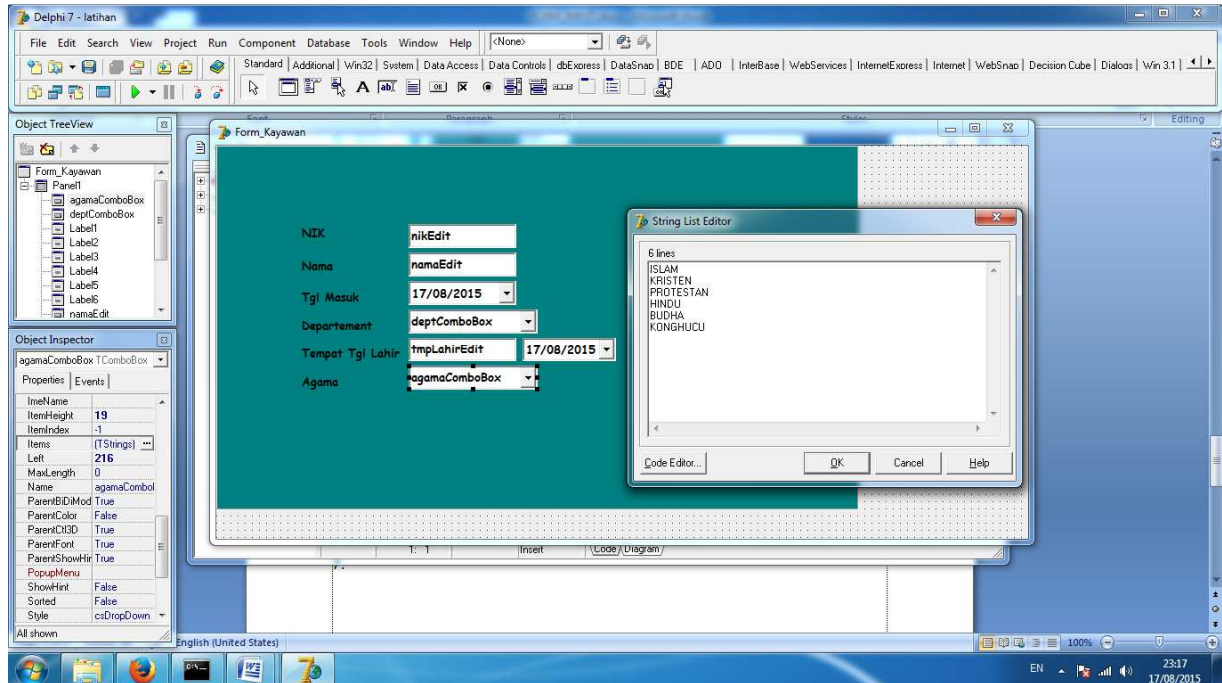


6. tambahkan komponen edit dan dateTimePicker untuk input tempat tgl lahir.

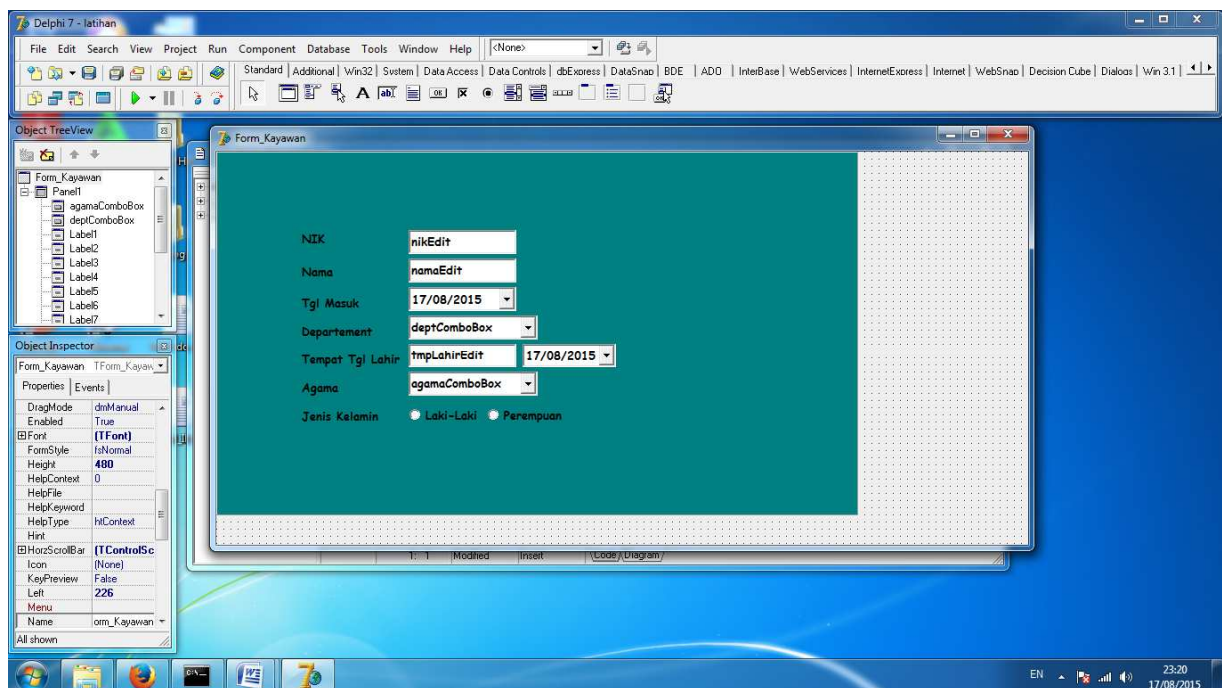




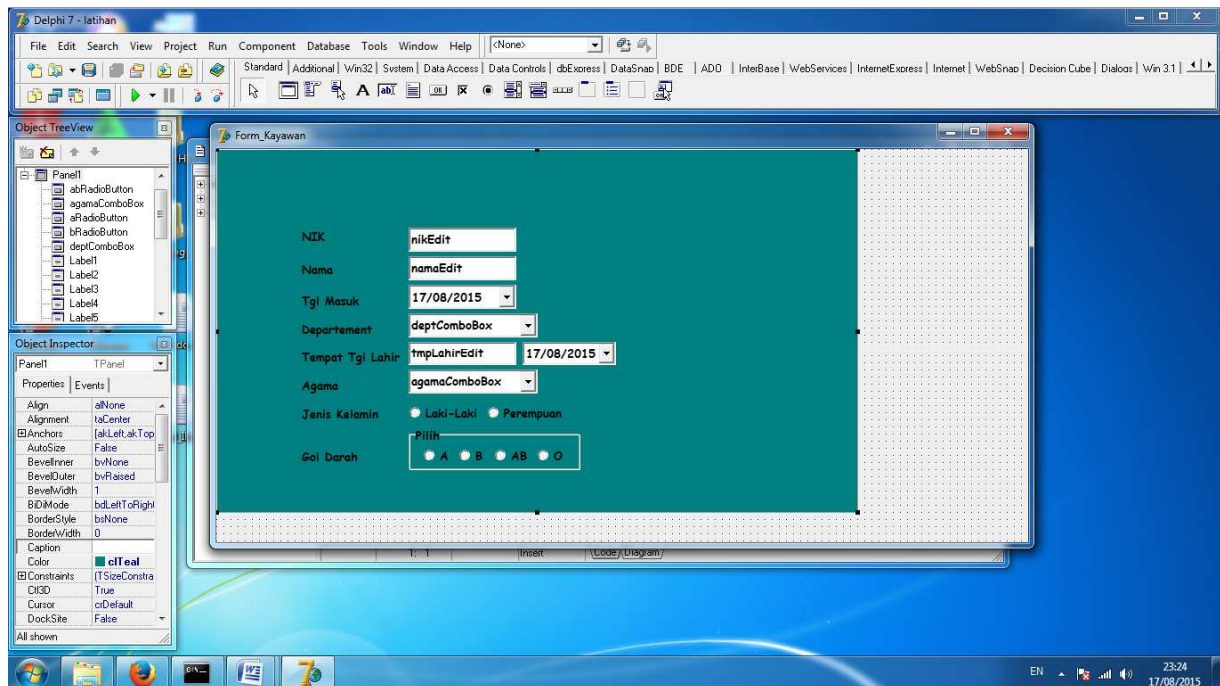
7. tambahkan komponen comboBox untuk input agama, pada properties items isikan daftar pilihan agama.



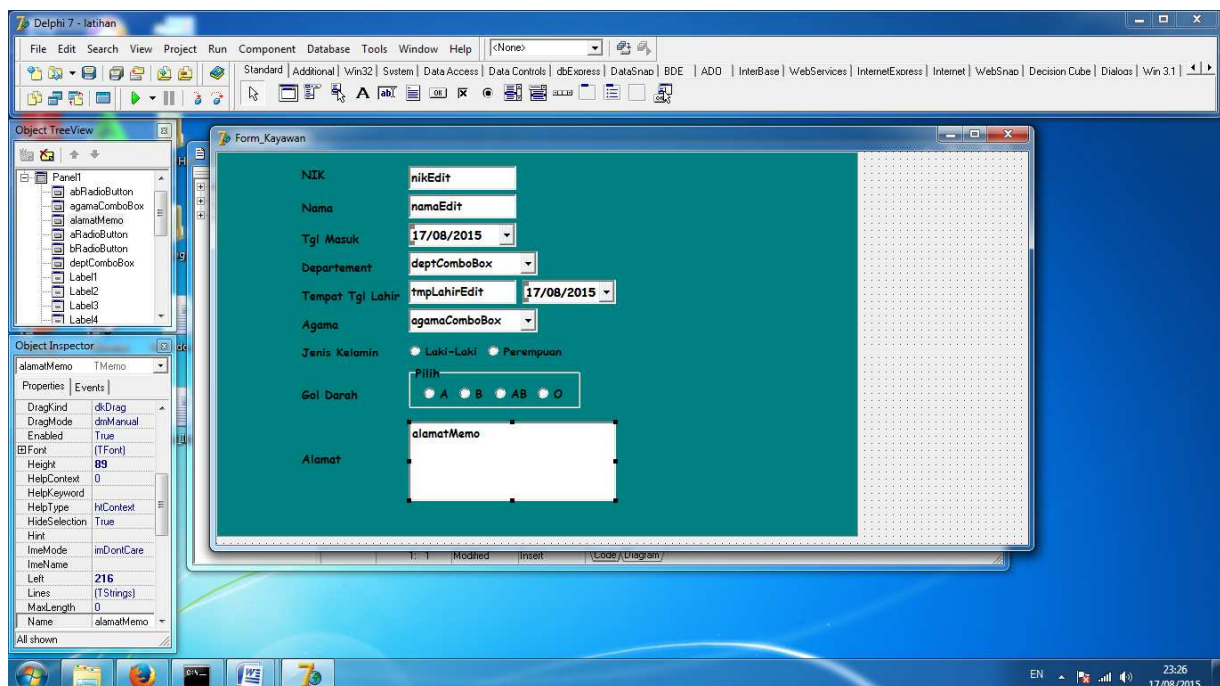
8. tambahkan komponen radioButton untuk input jenis kelamin.



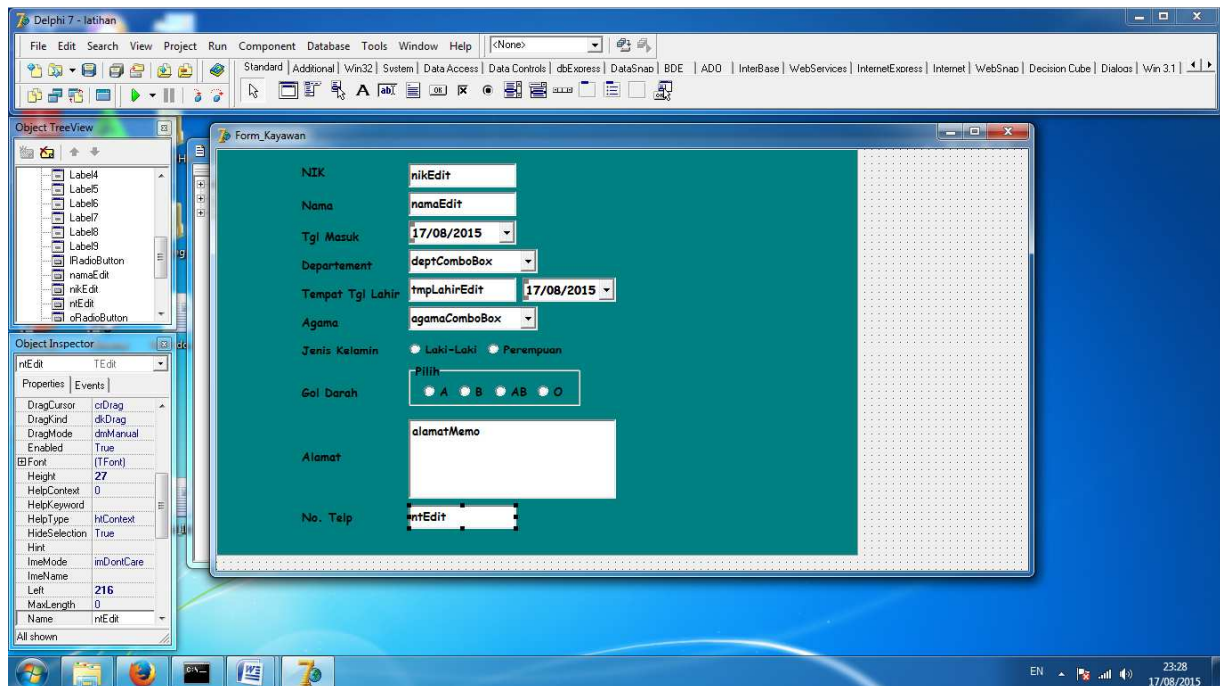
9. tambahkan komponen groupBox dan radioButton untuk input gol darah.



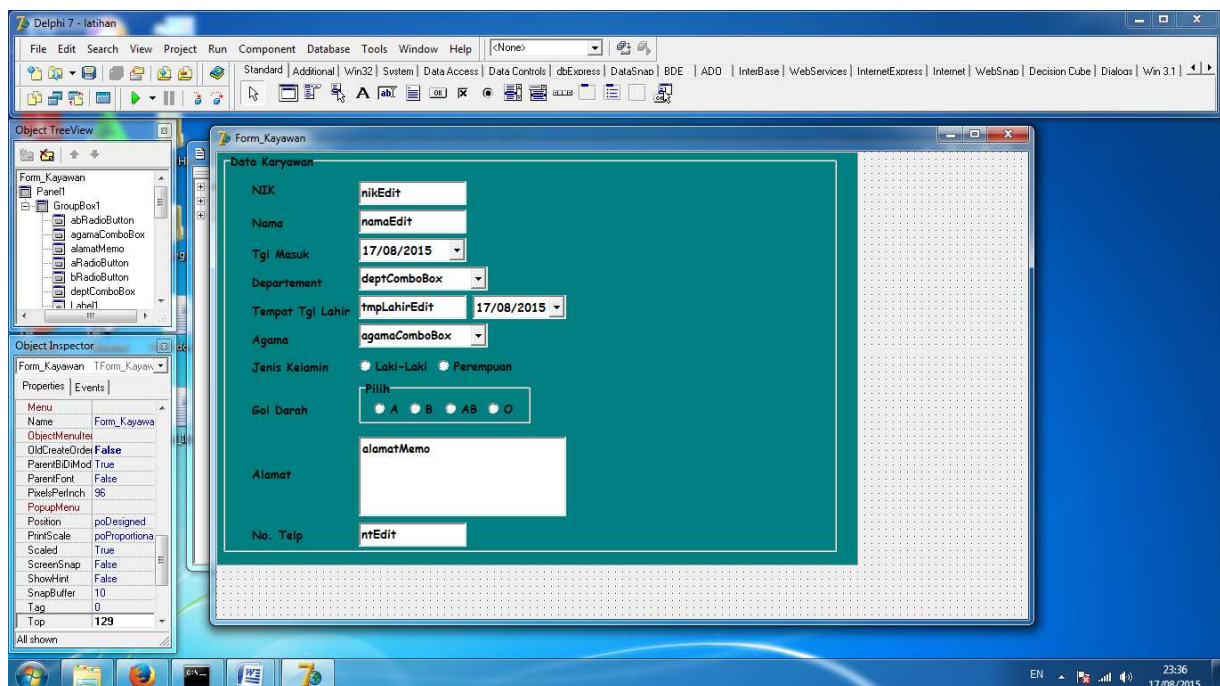
10. tambahkan komponen memo untuk input alamat.



11. tambahkan komponen edit untuk input no telp.

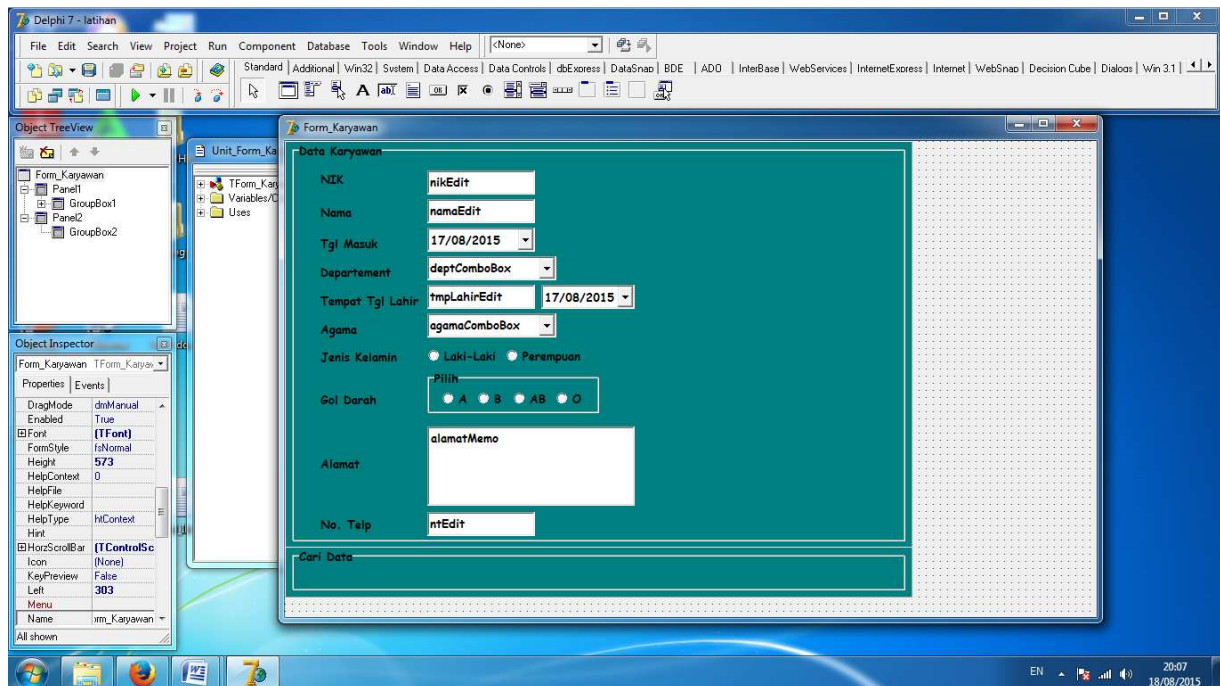


12. tambahkan komponen groupBox.

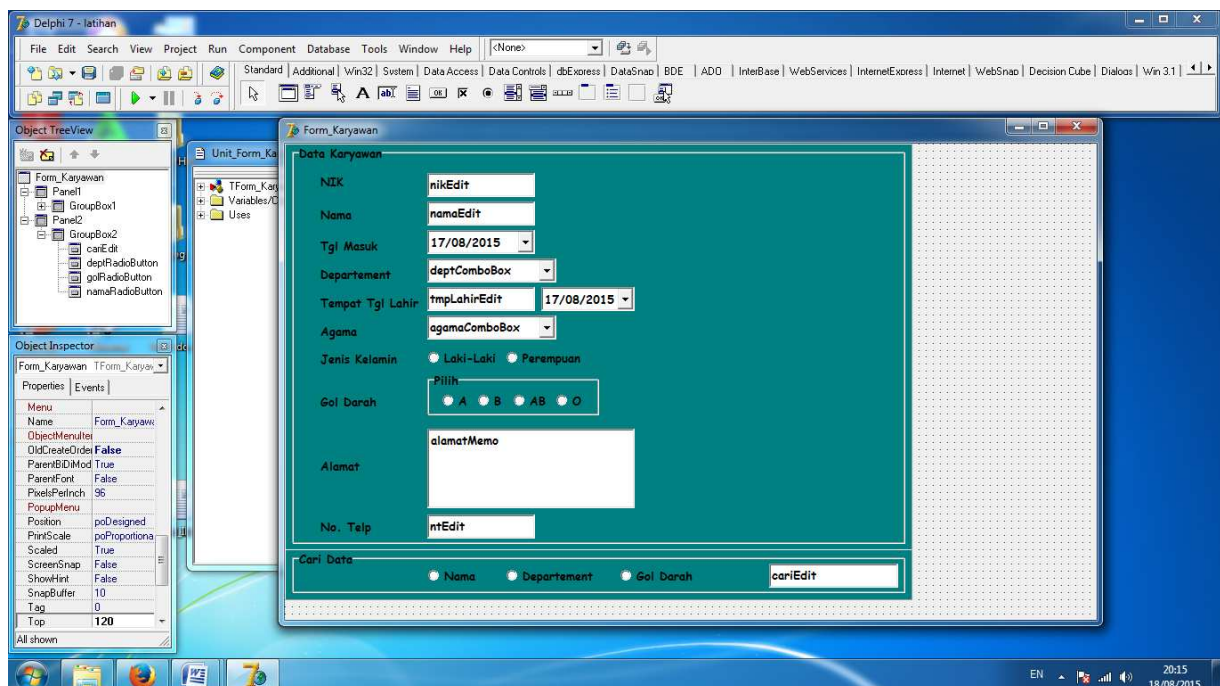




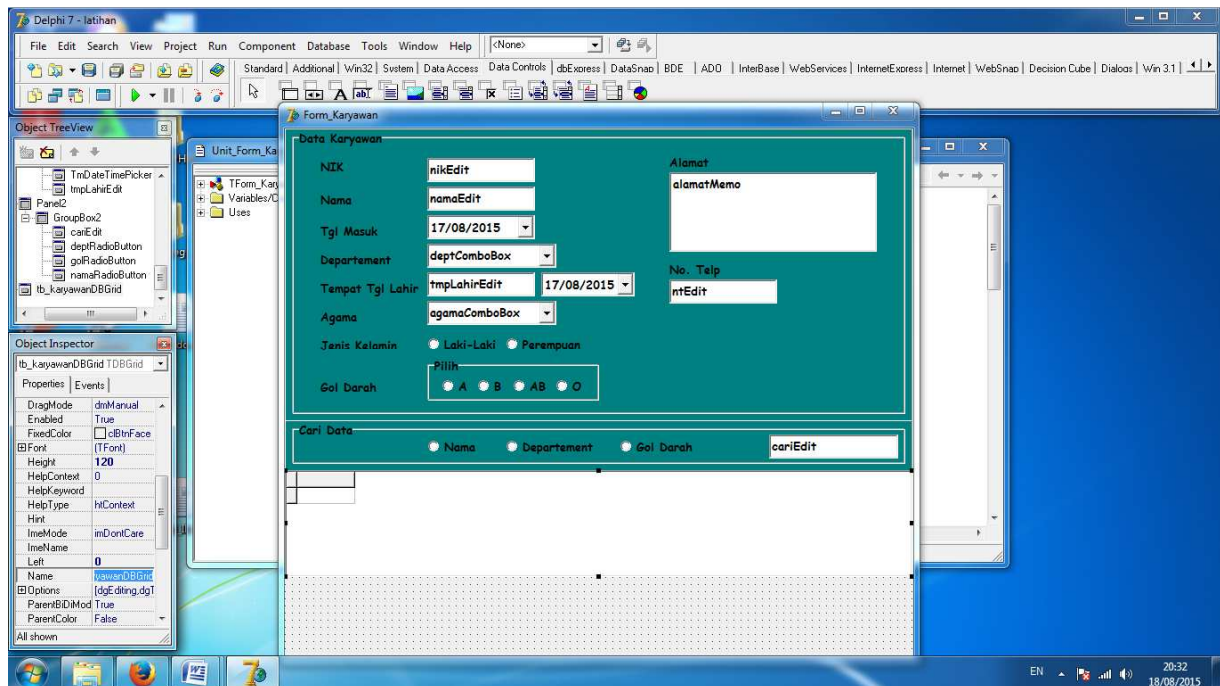
13. tambahkan komponen panel dan groupBox untuk tampilan input cari data.



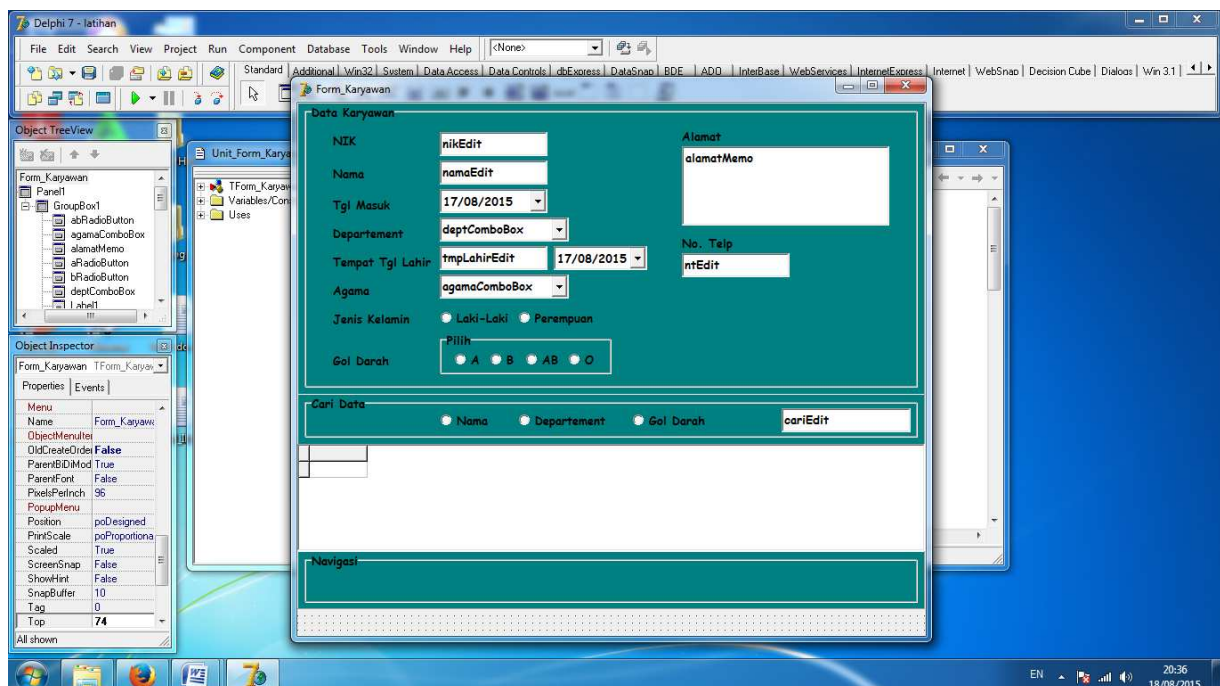
14. tambahkan komponen edit & radioButton untuk klasifikasi pencarian data.



15. tambahkan komponen dbGrid untuk menampilkan daftar karyawan.

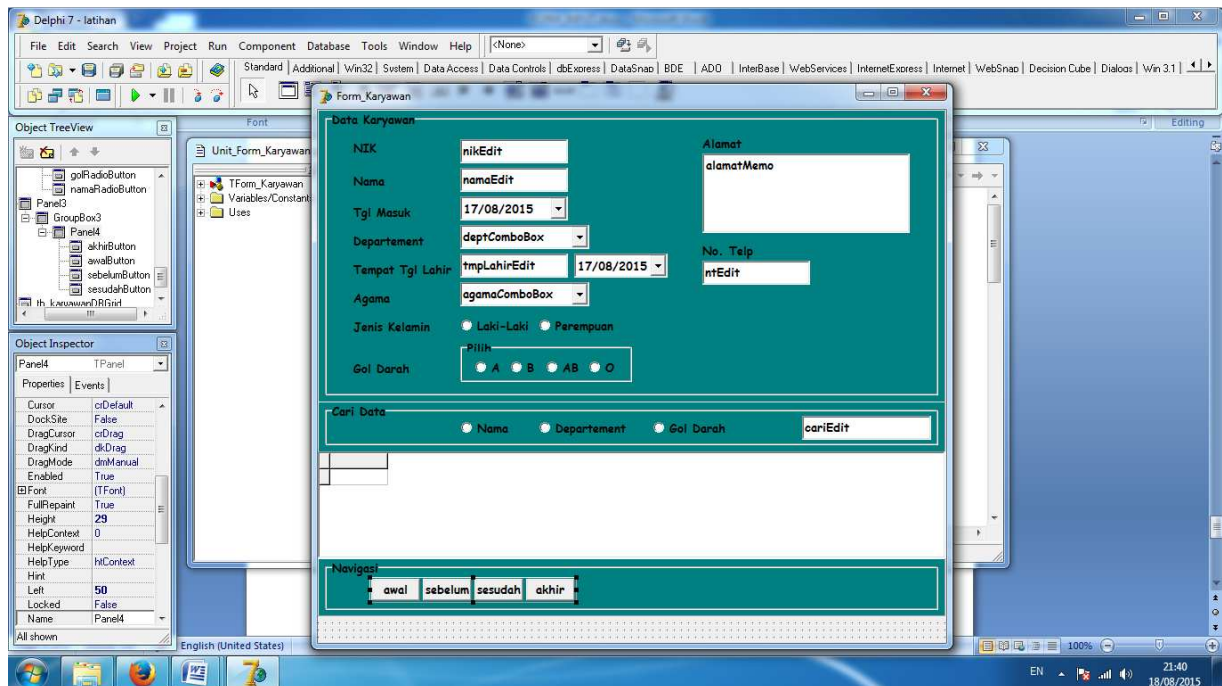


16. tambahkan komponen panel dan groupBox untuk tampilan navigasi.

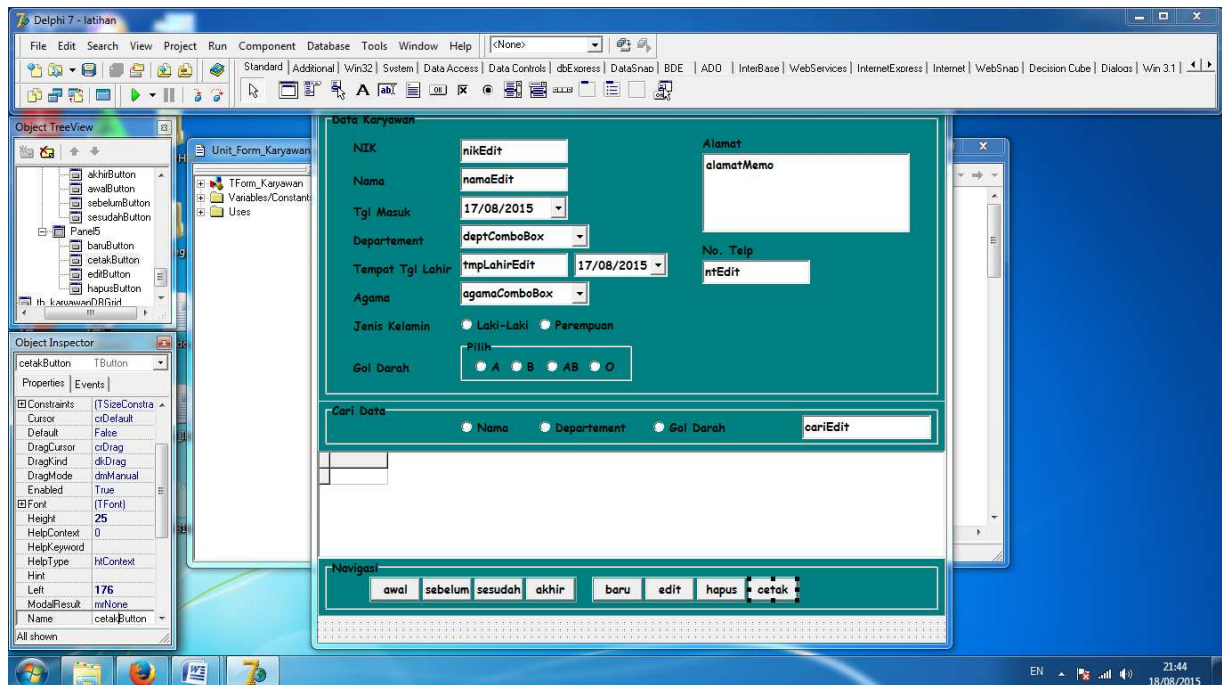




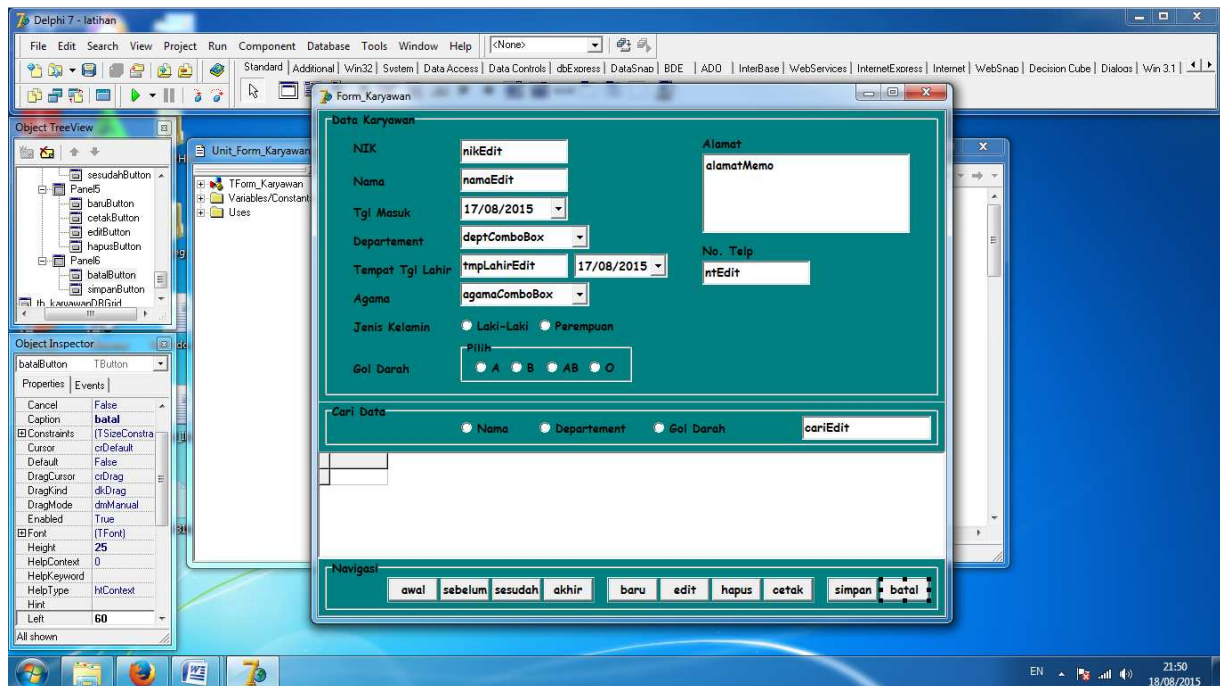
17. tambahkan komponen panel dan button untuk navigasi.



18. tambahkan komponen panel dan button untuk manipulasi data.



19. tambahkan komponen panel dan button untuk simpan data.



20. urutkan nama komponen panel untuk navigasi (panel2,panel3,panel4).

